

一般社団法人パーソナルサービス支援機構のご紹介

PS スクールかのや フリースクール/通信高校等学習サポート
 かのや自立就労サポートセンター
 おおすみ子どもアドボカシーセンター

〒893-0064 鹿児島県鹿屋市西原2丁目18-33
 TEL・FAX (共通)

0994-37-5639

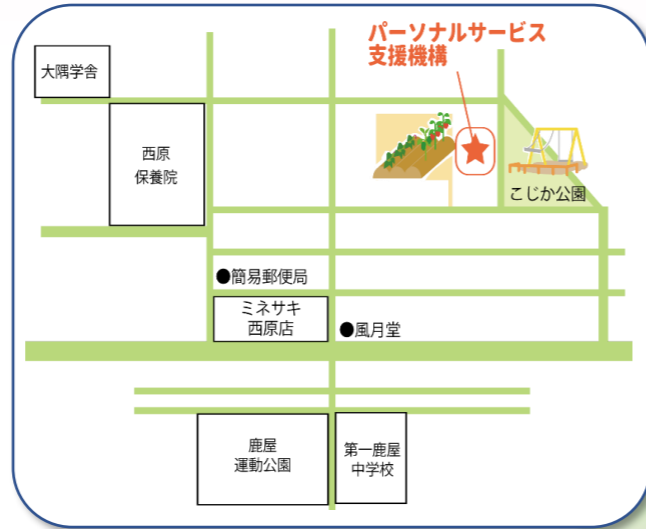
MAIL : info@kanoya-ps.com

HPは で検索

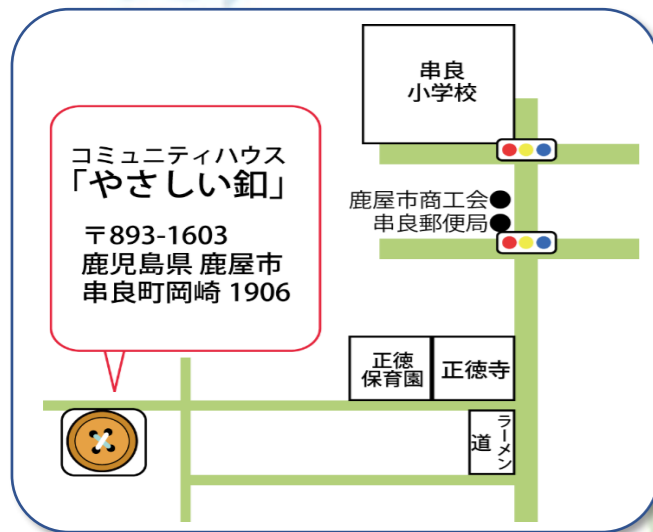
OPEN 9:00~17:00 (月~金)

ご相談・お問い合わせ

- ・まずは電話にてお問い合わせください。
- ・相談内容、個人情報は堅く守ります。
- ・ご相談は無料です。



コミュニティハウスやさしい釦 (ぼたん) **OPEN**



どなたでも気軽に立ち寄れる、
 あなたのための居場所です。
 学校や仕事のこと…は少しおいて、
 読書やゲーム、今流行りのプログラミングなど
 たまには家から出て、ちょっと息抜きにご利用ください。
 だれもが安心して、人と人、人と地域をつなぐ釦(ぼたん)
 のような居場所です。

やさしい釦では、人と地域の交流のほか、自立支援プログラムとして「弓道体験」や「和装・礼法」などを取り入れています。また、地域共生をめざして、寄り添い支援地域ボランティアの育成セミナーを定期的開催いたします。

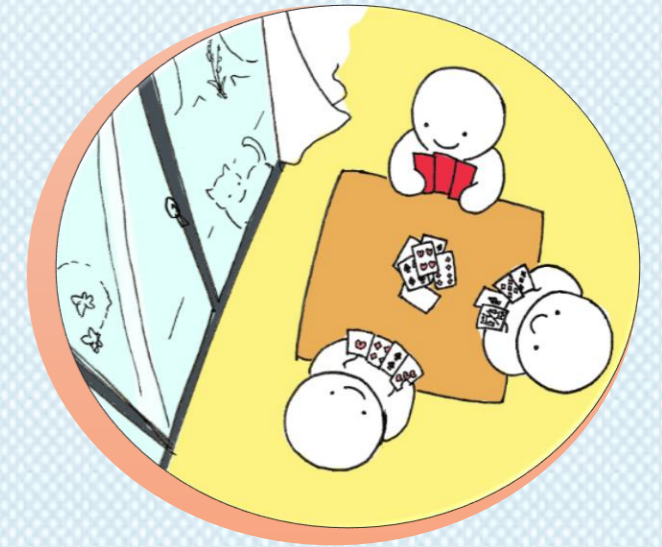
*開所日時やプログラム、支援員育成セミナーの日程はHPの「おしらせ」で毎月カレンダーをアップします。

子ども・若者 おうえん基金 へのご寄付のお願い

私たちは「制度のすき間を埋める支援」をめざして取り組んでいますが、今の私たちの仕組みは、まだまだ充分とは言えません。困窮家庭や一人親家庭の子どもたちや、児童養護施設等出身者の身寄りのない若者たちの多くが、夢や希望を諦めざるをえない道を選択しています。ぜひ、皆さまの思いを「基金」というかたちで、このような子どもや若者のために活用させてください。また、企業・事業所のみならず、「ホームページ広告スポンサー」を募集しています。詳しくは事務所までお問い合わせ下さい。



学校や人間関係のこと
 仕事や生活のこと
 家庭や子育てのこと
 どのようなお悩み・お困りごとでも丁寧にお話をおうかがいいたします



だれもが自分らしく生きて
 だれもが活躍できる



PS スクールかのや(フリースクール・通信制高校等学習サポート)
 かのや自立就労サポートセンター
 おおすみ子どもアドボカシーセンター
 コミュニティハウスやさしい釦(ぼたん)